



İLKOKULEVİM

SINAVLARI

**Tamamı
Yeni Nesil Sorularla
Hazırlanmış
3.SINIF
DEĞERLENDİRME
SINAVI**

www.ilkokulevim.com

TÜRKÇE TESTİ

- 1 Avustralya çok çeşitli hayvanların yaşadığı bir kıtadır.
- 2 Avustralya'da Tasmanya canavarlarından, keseli sıçanına, uykucu koalalardan, güçlü kangurulara kadar birçok keseli hayvan bulunmaktadır.
- 3 Her yıl çıkan yangınlardan dolayı bir çok canlı yaşamını yitirmektedir.



Sedat öğretmen Avustralya'yı anlatırken sebep sonuç ilişkisi olan bir cümle kurmuştur.

1- Buna göre Sedat Öğretmen'in kurduğu cümlelerden hangisinde sebep sonuç ilişkisi bulunmaktadır?

A) 1

B) 2

C) 3

RESİM YARIŞMASI

KONU: GÜLDEN MANZARALAR

KATILIM YAŞI: 8-9 Yaş

TARİH: 30/03/2021

ÖDÜL: İlk 3 öğrenciye tablet



Sümeyye , Alper ve Emine yukarıda belirtilen yarışmaya aşağıdaki resimlerle katılmak istiyorlar.



Sümeyye'nin Resmi



Emine'nin Resmi



Alper'in Resmi

2- Yarışma kurulu manzara kelimesinin anlamına uygun resimler seçeceğine göre konusuna uygun resmi yapan kimdir?

- A) Sümeyye'nin resmi
- B) Emine'nin resmi
- C) Alper'in resmi



TÜRKÇE TESTİ

Mesut öğretmen, sonunda yapılan bir işi bildiren eylemlerin olduğu cümlelerin anlamlı ve kurallı olduğunu, işi bildiren eylemlerin cümle sonunda olmadığı cümlelerin ise kurallı olmayan cümle olarak ifade edildiğini belirtmiş ve aşağıdaki dört cümleyi vermiştir.



Çok seviyorum doğayı herkes gibi.

Denizdeki vapur yavaş yavaş ilerliyor.

Bize gelmedin dün akşam.

Uykum ağır olduğu için geldiğini duymadım.

Mert bu cümleden kurallı olanların sonuna 😊 , kurallı cümle olmayanların sonuna 😞 çizecektir.

3- Buna göre Mert aşağıdaki hangi seçenekte gibi yaparsa doğru yapmış olur?

A) 😞

B) 😊

C) 😞



TÜRKÇE TESTİ

Aşağıda bulunan dört arkadaş koşu yarışı yapmışlardır.



Sena

Mert

Şule

Ege

Yarışmanın sonucu ile ilgili şunlar bilinmektedir:

- ✔ Mert yarışmada birinci yada sonuncu olmamıştır.
- ✔ Sena'dan sonra yarışmayı tamamlayan sadece bir kişi bulunmaktadır.

4- Yukarıda verilen bilgilere göre aşağıdakilerden hangisi kesinlikle yanlıştır?

- A) Şule yarışmada birinci olmuştur.
- B) Mert yarışmada üçüncü olmuştur.
- C) Ege yarışmayı sonuncu olmuştur.



TÜRKÇE TESTİ

3/F sınıfında dikte çalışması yapan Türkan öğretmen öğrencilerinin dikte sonunda yazılarını incelemiş ve şu notları almıştır.

- 1 Feyza, İbrahim ve Harun'un büyük harf kullanımında eksikleri var.
 - 2 İbrahim ve Mehmet kesme işareti kullanımını unutuyor.
 - 3 Feyza , Harun ve Mehmet özel adların yazımında büyük harf kullanımına dikkat etmiyor.
 - 4 Diğer yazım kuralları sorunsuz ve eksiksiz uyguluyor.
- 5- Türkan öğretmenin notlarına göre "bugün konya'dan istanbul'a olan tüm uçuşlar hava şartları nedeniyle iptal edilmiş." cümlesi hangi iki öğrenciye aittir?

- A) Feyza ve Harun
- B) İbrahim ve Harun
- C) İbrahim ve Mehmet





TÜRKÇE TESTİ

Zeynep öğretmen kendi tasarladığı kelime oluşturma oyununu öğrencilerine şu şekilde açıklamıştır.

OYUNUN KURALI: Verilen harfler kullanılarak bir kelime türetilcek olup , joker istenilen harf yerine kullanılabilir.

PUANLAMA: Oluşturulan kelime;

🟢 Her harf 1 puan

🟢 Her hece 10 puan

🟢 Her dört harfli hece fazladan 50 puan olarak hesaplanacaktır.

KELİME OLUŞTURMA							
E	K	R	T	Ç	İ	Ü	Joker

Yarışmaya ilk başlayan Ela, Dila ve Hacer'e yukarıdaki harfleri veren Zeynep öğretmen öğrencilerine bu harflerle ve kurallar çerçevesinde kelime türetmesi için 30 saniye vermiştir. Öğrencilerin söylediği kelimeler şu şekildedir:

Ela: Türkiye

Dila: Üretim

Hacer: Türkçe

6- Buna göre yarışmacılardan hangisi verdiği cevapla 36 puan kazanmıştır?

A) Ela

B) Dila

C) Hacer



TÜRKÇE TESTİ

1 Uyarılardan sonra Ömer çok akıllandı.

2 Tüm uyarılarına rağmen ben onu dinlemedim.

3 Yaşlı adam merdivenlerden çıktı.

Tahtaya birer cümle yazan üç öğrencinin ifadeleri şu şekildedir:

Kaan: Yazdığım cümledeki bir kelimenin eş seslisi , bir kelimenin de eş anlamlısı vardır.

Arda: Eş anlamı "ikaz" olan kelimeyi cümlemde kullandım.

Zümra: Yazdığım cümledeki bir kelimenin hem zıt anlamlısı hem eş anlamlısı vardır.

7- Verilen bilgilere göre cümle ve öğrenci eşleştirmeleri hangi seçenekte doğru verilmiştir?

	Kaan	Arda	Zümra
A)	1	2	3
B)	3	1	2
C)	2	1	3

TÜRKÇE TESTİ

Aşağıda ülkemizde bulunan turistik yerler ve bu yerlerin buldukları iller verilmiştir.



Mevlana
KONYA



Kapadokya
NEVŞEHİR



Nemrut
ADİYAMAN

3/A sınıfında bulunan öğrencilerden Hande, Derya ve Gizem bu turistik yerlerden birine gitmişlerdir. Bu durumla ilgili bilinenler şunlardır:

🐛 Gizem turistik yerlerin isimlerinden sözlük sırasında en sonda olan yere gitmiştir.

🐛 Hande Konya'ya gitmemiştir.

8- Yukarıda verilen açıklamalara göre Derya hangi ildeki turistik yere gitmiştir?

- A) Konya
- B) Nevşehir
- C) Adıyaman



TÜRKÇE TESTİ

Şeyma, Sevde ve Sümeyye adlı öğrenciler “ağır” sözcüğünü birer cümle içinde kullanmışlardır.

Annemin beli ağrıdığı için ağır ağır merdivenlerden çıktı.

Sena , Ahmet'ten daha ağır.

Bu ağır sözler arkadaşı Ersan'ı çok üzmüştü.

Hangi cümlenin kime ait olduğuyla ilgili bilinenler şunlardır:

🐛 Sevde ağır sözcüğünü “üzücü-kırıcı” anlamında kullanmıştır.

🐛 Şeyma ağır sözcüğünü “tartıda ağır olan” anlamında kullanmıştır.

🐛 Sümeyye ağır sözcüğünü “yavaş” anlamında kullanmıştır.

9- Buna göre renklerine göre cümleleri kimlerin yazdığı aşağıdakilerin hangisinde verilmiştir?

- | | | | |
|----|---|---|---|
| |  |  |  |
| A) | Sümeyye | Sevde | Şeyma |
| B) | Şeyma | Sümeyye | Sevde |
| C) | Sümeyye | Şeyma | Sevde |

TÜRKÇE TESTİ



Kim?

Ne Zaman?



Ne?

Nerede?



Doğukan

10- Doğukan aşağıdaki cümlelerden hangisini yazarsa yukarıda bulunan 5N1K sorularının tümüne cevap verebilir?

- A) Acıya alerjisi olduğu için biber yiyemiyor.
- B) Onur yaz tatillerinde dedesinin köyünde kiraz toplardı.
- C) Marketteki sütlerin son kullanma tarihi geçmiş.

MATEMATİK TESTİ



Meral Hanım oğlu Berke'nin bilgisayarda çok oyun oynadığını düşündüğü için bilgisayara üç basamaklı sayıdan oluşan bir şifre koymuştur. Oğlu Berke matematik dersi ile ilgili bir araştırma yapacağını söyleyerek annesinden şifreyi söylemesini istemiştir. Meral hanım oğlu Berke'ye şifrenin 3 basamaklı bir sayı olduğunu ve tahmin etmesini istemiş , şifreyi bulması içinse şu ipuçlarını vermiştir:

6 0 2

Bir rakam ve bulunduğu basamak doğrudur.

6 9 0

Rakamların hiç biri doğru değildir.

5 6 7

İki rakam doğru ancak yanlış basamakta bulunuyor.

11- Buna göre şifre hangi basamakta doğru verilmiştir?

A) 527

B) 572

C) 752



MATEMATİK TESTİ



Aynı takımda oynayan dört basketbolcunun boyları ile ilgili bilinenler şunlardır:

- ✔ Emre, Kamil'den 8 cm kısadır.
- ✔ Önder, Eymen'den 9 cm uzundur.
- ✔ Eymen, Kamil'den 12 cm uzundur.
- ✔ Aralarında boyu en kısa olan 190 cm'dir.

12- Hangi seçenekte basketbolcuların boy uzunlukları doğru verilmiştir?

	Eymen	Önder	Kamil	Emre
A)	214	208	190	198
B)	210	219	198	190
C)	211	220	198	190

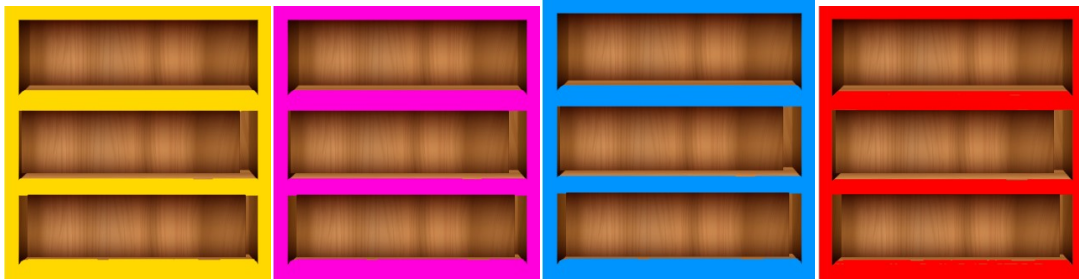
MATEMATİK TESTİ

Bir okul kütüphanesinde yan yana bulunan dört kitaplıkla ilgili bilinen şunlardır:

✓ 232 kitapla en çok kitap alan kitaplık sondan ikinci sıradadır ve kırmızı kitaplıktan 69 daha fazla kitap almaktadır.

✓ En az kitap alan kitaplık 152 kitap almaktadır ve yanında en fazla kitap bulunan kitaplık vardır.

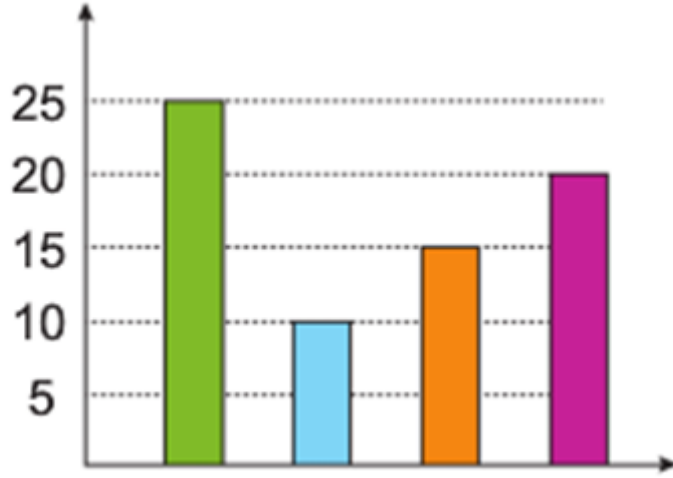
✓ Sarı kitaplığın aldığı kitap sayısı kırmızı kitaplıktaki kitap sayısından 42 fazladır.



13- Verilen bilgilere göre en çok kitap alan kitaplıktan en az kitap alan kitaplığa doğru bir sıralama yaparsak hangi seçenek doğru olur?

- A) Mavi- Sarı-Kırmızı-Pembe
- B) Mavi-Kırmızı-Sarı-Pembe
- C) Sarı-Mavi-Pembe-Kırmızı

MATEMATİK TESTİ



Bir çiftlikte bulunan hayvan miktarlarıyla ilgili bilinenler şunlardır:

- İneklerle koyunların arasındaki fark 10'dur.
- Tavukların sayısı ördeklerden 10 eksiktir.
- İneklerle tavukların toplamı 35'dir.

Çiftlikte sayısı en az olan hayvan türü koyunlardır.

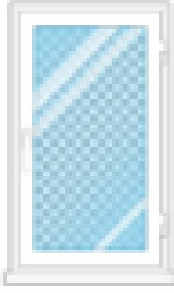
14- Buna göre grafikteki renklere karşılık gelen hayvan türü aşağıdakilerden hangi seçenekte doğru verilmiştir?



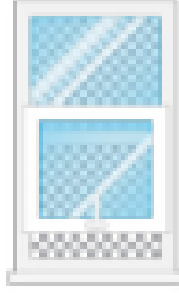
- A) Koyun Ördek İnek Tavuk
- B) Ördek Koyun Tavuk İnek
- C) Ördek Koyun İnek Tavuk



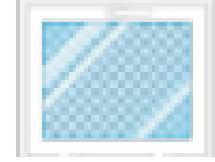
MATEMATİK TESTİ



A CAMI



B CAMI



C CAMI

Pencereci Kadir Usta her katında ikişer daire bulunan bir apartman için A camından 16 adet, B camından 24 adet, C camından 32 adet hazırlamıştır.

15- Her daireye ikişer tane A camından takıldığına göre aşağıdakilerden hangisi yanlıştır?

- A) Apartman 4 katlıdır.
- B) Her daireye dörder adet B camı takılmıştır.
- C) Daire başına takılan toplam cam 9 adettir.





MATEMATİK TESTİ



Efe, Semih, Murat ve Emre gittikleri lunaparkta kaleye 10 penaltı kullanıyorlar. Her gol 5 puan değerinde olup oyun sonucu hakkında bilinenler şunlardır:

- ✓ Murat 8 gol atmıştır.
- ✓ En çok golü Emre atmıştır.
- ✓ Efe, Semih'in puanının 2 katını kazanmıştır.
- ✓ En az gol yapan yarışmacı ile en çok gol atan yarışmacı arasında 30 puan fark vardır.

16- Buna göre yarışmacıların aldığı puanlar hangi seçenekte doğru verilmiştir?

	<u>Efe</u>	<u>Semih</u>	<u>Emre</u>
A)	30	15	45
B)	15	30	45
C)	10	20	45






MATEMATİK TESTİ


Burcu öğretmen , üzerinde 0'dan 9'a kadar rakamların yazılı olduğu topları kutuya atmıştır. Tahtaya çağırdığı Ela'dan 4 top çekmesini istemiştir. Ela'nın çektiği toplar sırayla şu şekildedir:



Burcu öğretmen Ela'ya bu dört topa oluşturulabilecek sayılarla ilgili şu soruları sormuştur:

 Birler basamağı 9 olan üç basamaklı en küçük sayı kaçtır?

 Oluşturulabilecek üç basamaklı en büyük çift sayı kaçtır?

 Onlar basamağı 9 olan oluşturulabilecek üç basamaklı en büyük tek sayı kaçtır?

17- Ela aşağıda verilen sonuçları cevap olarak söylediğine göre hangi seçenekteki sayı yukarıdaki soruların cevaplarından birisi olamaz?

A) 976

B) 697

C) 369





MATEMATİK TESTİ

Aşağıda bir televizyon programında yarışmaya katılan yarışmacılar Canan, Necati ve Kadriye bulunmaktadır.



Canan

Necati

Kadriye

Yarışmada 10 soru sorulmuş ve her soru 10 puan değerindedir. Soru sorulduğunda cevap verme tuşuna ilk basan kişi cevap hakkı kazanmaktadır. Sorulara verilen cevaplarla ilgili bilinenler şunlardır:

✓ Necati 3 kez cevap tuşuna basmış ve 3 soruyu da doğru bilmiştir.

✓ Kadriye soru sorulduğu anda 6 kez tuşa ilk basan kişi olmuş ancak 4 soruyu doğru cevaplayabilmiştir.

18- Yukarıda verilen bilgilere göre Canan bu yarışmayı kaç puanla tamamlamıştır?

A) 30

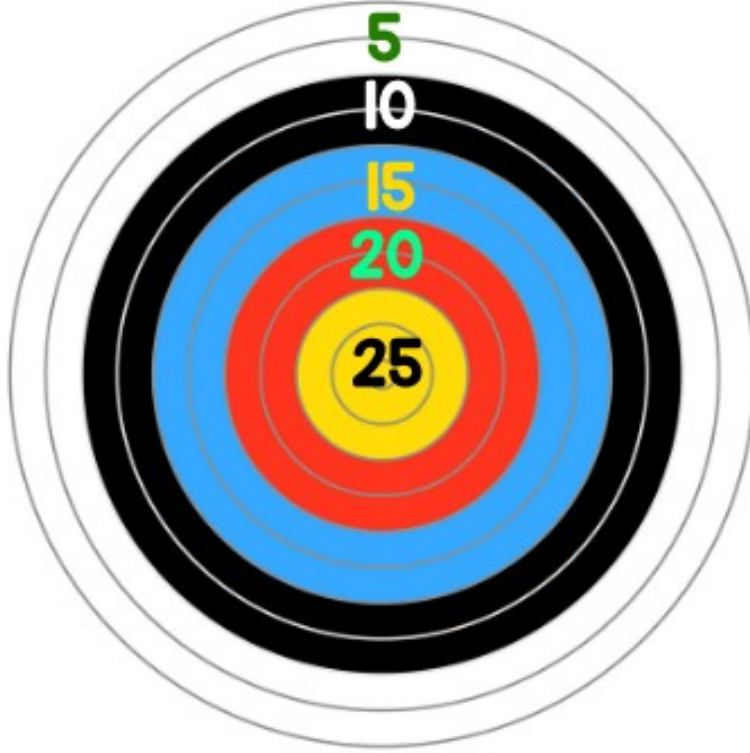
B) 40

C) 50



MATEMATİK TESTİ

Ayşe ve Ahmet hedef vurmaca oyunu oynamışlardır. Tahtaya 3 atış yapılacak ve 5 bölgeden hangi renk vurulursa o rengin puanı alınacaktır.



🐛 Ayşe'nin 3 atışı da aynı bölgeye isabet etmiştir.

🐛 Ahmet ise 3 farklı renge isabet ettirirken renklerden birisi sarıdır.

🐛 Yarışmayı ise Ayşe kazanmıştır

19- Yukarıda verilen bilgilere göre Ayşe , Ahmet'ten en çok kaç puan fazla alabilir?

A) 15

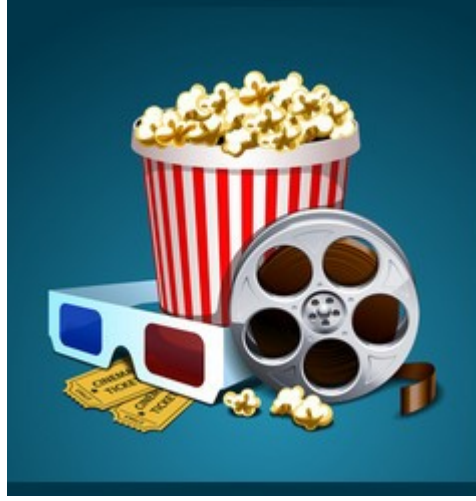
B) 25

C) 35



MATEMATİK TESTİ

Cumhuriyet İlkokulu'nda bulunan 2/A, 2/B ve 2/C şubeleri sinemaya gideceklerdir.



Sinemaya gidecek öğrenci sayıları ile ilgili aşağıdaki bilgiler verilmiştir.

👉 2/A sınıfı öğrenci sayısı en az sınıf olup sayısı 25'den azdır.

👉 2/B sınıfı öğrenci sayısı 2/A sınıfındaki sayıdan 4 fazladır.

👉 2/C sınıfındaki öğrenci sayısı 2/B sınıfından 2 azdır.

20- Verilen bilgilere göre Cumhuriyet İlkokulu'ndan sinemaya giden öğrenci sayısı en fazla kaç olabilir?

A) 75

B) 78

C) 81



İLKOKULA DAİR HER ŞEY BU SİTEDE

1. Sınıf



3. Sınıf

2. Sınıf

4. Sınıf

- * Konu Anlatımları
- * Konu Özetleri
- * Etkinlikler
- * Çalışma Kağıtları
- * Tarama Sınavları
- * Deneme Sınavları

- * Masal Köşesi
- * Hikaye Köşesi
- * Oyun Köşesi
- * Kitap Köşesi
- * Film Köşesi

LÜTFEN SİTEMİZDE
BULUNAN REKLAMLARA TIKLAYIP
BİZLERE DESTEK OLMAYI

UNUTMAYINIZ 😊

YENİ NESİL SORULARLA 3. SINIF DEĞERLENDİRME

CEVAP ANAHTARI

TÜRKÇE

1-C

2-A

3-C

4-B

5-A

6-B

7-C

8-A

9-C

10-B

MATEMATİK

11-C

12-B

13-A

14-B

15-B

16-A

17-B

18-A

19-C

20-B