



.....

₺ 1 785

.....

Yukarıdaki buzdolabının fiyatı, çamaşır makinesinin fiyatından 2 300 TL fazla, fırının fiyatı ise çamaşır makinesinin fiyatından 785 TL azdır.

1- Verilenlere göre, bu üç ürünü de alan Ayşe Hanım, toplam kaç TL ödemiştir?

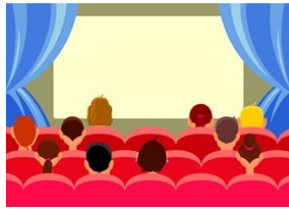
- A) 6 870 B) 6 720
C) 5 810 D) 5 355

Bir ilçede 3 968 erkek, 4 782 kadın ve 1 275 çocuk yaşamaktadır.

2- Buna göre, ilçenin nüfusu kaçtır?

- A) 8 750 B) 9 125
C) 9 725 D) 10 025

Bir sinemada gösterime giren bir filmi, 1. gün 1856, 2. gün 2705 ve 3. gün 3427 seyirci seyretmiştir.



3- Buna göre, üç gün boyunca filmi toplam kaç seyirci seyretmiştir?

- A) 7990
B) 7988
C) 7978
D) 7968

$$\begin{array}{r} 2786 \\ 3975 \\ + 4857 \\ \hline \bullet \bullet \bullet \bullet \bullet \end{array}$$



4- Yukarıdaki tahtada verilen toplama işleminde toplam aşağıdakilerden hangisidir?

- A) 11 872 B) 11 718
C) 11 618 D) 11 432

Üç kişilik bir ailenin yaşları hakkında aşağıdaki bilgiler verilmiştir:

- I. Anne, babadan 5 yaş küçüktür.
II. Çocukları Ali'nin yaşı en büyük rakama eşittir.
III. Ali ile annesinin yaşları farkı 34'tür.

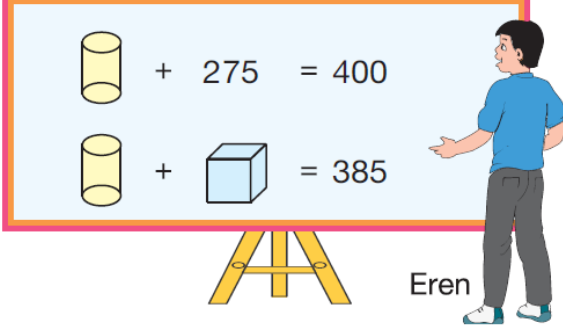
5- Verilenlere göre, aşağıdakilerden hangisi yanlıştır?

- A) Anne, 43 yaşındadır.
B) Baba, 48 yaşındadır.
C) Babası, Ali'den 39 yaş büyüktür.
D) Bu ailedeki bireylerin yaşları toplamı 90'dır.

Dila, 12 yaşındadır. Annesinin yaşı, Dila'nın yaşından 22 fazladır. Babası, annesinden 5 yaş büyüktür. Dila'nın dedesi, babasından 31 yaş daha büyüktür.

6- Bu ailedeki kişilerin yaşları toplamı kaçtır?

- A) 155
B) 145
C) 140
D) 135



Eren'in, tahtadaki işlemleri doğru yaptığı bilinmektedir.

7- Buna göre, Eren ile belirtilen yere hangi doğal sayıyı yazmıştır?

- A) 260
B) 263
C) 267
D) 269



Yukarıdaki ürünlerin fiyatı ile ilgili olarak aşağıdaki bilgiler verilmiştir.

- Bilgisayarın fiyatı, televizyonun fiyatından 275 TL azdır.
- Tabletin fiyatı, en yakın onluğu 280 olan en küçük sayıya eşittir.
- Televizyonun fiyatı ise üç basamaklı en büyük çift sayıdır.

8- Buna göre, bu üç ürünü de alan Ahmet Bey, kaç lira ödemiştir?

- A) 1 876
B) 1 996
C) 2 180
D) 2 261

Aylar	Yerli Turist Sayısı	Yabancı Turist Sayısı
Kasım	1 423	897
Aralık	2 675	1 394
Ocak	1 708	962



Yukarıdaki tabloda Şanlıurfa'da bulunan Göbekli Tepe'yi üç ay içinde ziyaret eden yerli ve yabancı turist sayıları verilmiştir.

9- Tablodaki bilgilere göre, aşağıdakilerden hangisi yanlıştır?

- A) Üç ayda Göbekli Tepe'yi ziyaret eden toplam yabancı turist sayısı 3 253'tür.
B) Aralık ayında Göbekli Tepe'yi ziyaret eden yerli turist sayısı, yabancı turist sayısından 1 281 fazladır.
C) Yerli turist sayısı aylara göre sürekli artarken yabancı turist sayısı sürekli azalmıştır.
D) Ocak ayında Göbekli Tepe'yi ziyaret eden yerli turist sayısı, kasım ayına göre artmıştır.